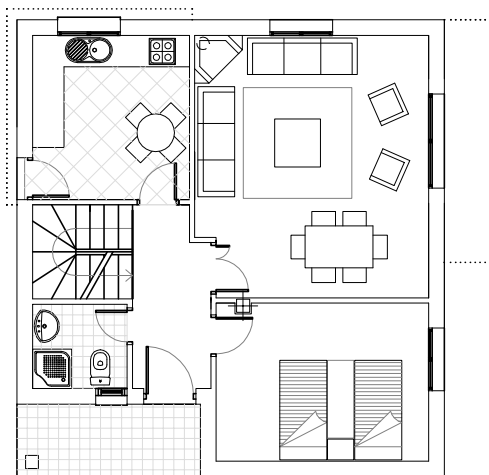


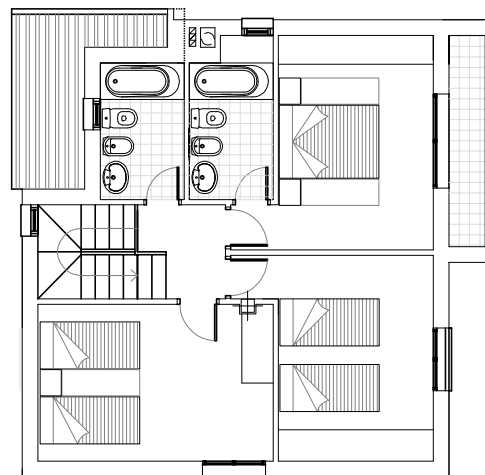
PARCELA 10
1.234,20 M2

SUPERFICIE CONSTRUIDA PLANTA SUPERIOR POR VIVIENDA: 66,60 m2
 SUPERFICIE CONSTRUIDA PLANTA INFERIOR POR VIVIENDA: 66,50 m2
 SUPERFICIE CONSTRUIDA DE TERRAZA: 3,20 m2
 SUPERFICIE CONSTRUIDA TOTAL POR VIVIENDA: 136,30 m2

SUPERFICIE UTIL PLANTA SUPERIOR POR VIVIENDA: 54,32 m2
 SUPERFICIE UTIL PLANTA INFERIOR POR VIVIENDA: 55,18 m2
 SUPERFICIE UTIL TOTAL POR VIVIENDA: 109,50 m2



PLANTA BAJA



PLANTA PRIMERA

VIVIENDA 10

TIPO 1A (E:1/150)