

SUPERFICIES CONSTRUIDAS

VIVIENDA	154,60 m ²
TERRAZA CUBIERTA (50%)	7,61 m ²
GARAJE	29,58 m ²
TOTAL	191,79 m ²

SUPERFICIES UTILES

VIVIENDA	152,95 m ²
GARAJE	26,22 m ²
SOLARIUM	49,80 m ²



Sótano 2



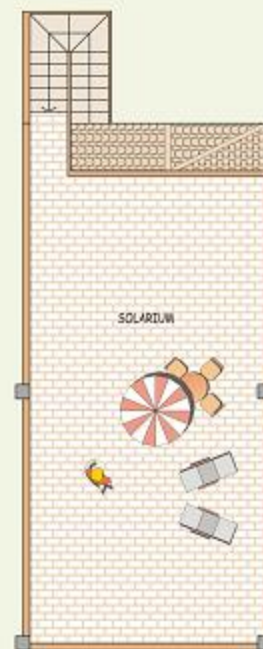
Sótano 1



Semisótano



Planta Baja



Cubierta

Vivienda
TIPO B

Residencial
"HILL COAST -1"

Urbanización Blue Lagoon - Blue Hill

SAN MIGUEL DE SALINAS (Alicante)