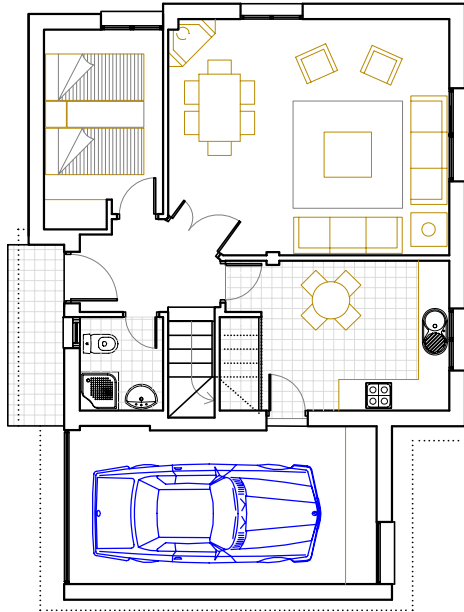




PROYECTOS DE
ARQUITECTURA Y URBANISMO



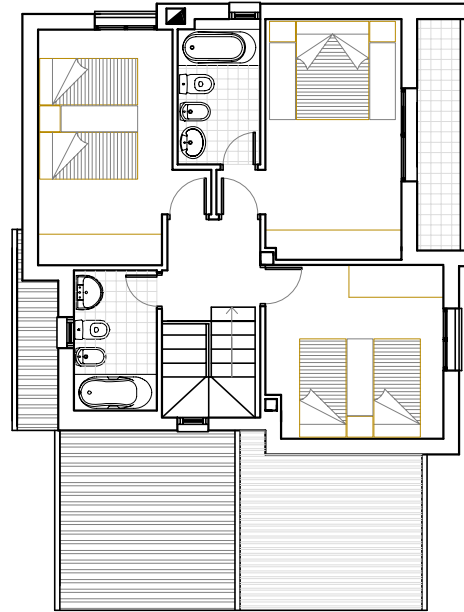
PLANTA BAJA

VIVIENDA 4

SUPERFICIE CONSTRUIDA PLANTA SUPERIOR POR VIVIENDA: 64,70 m²
SUPERFICIE CONSTRUIDA PLANTA INFERIOR POR VIVIENDA: 87,26 m²
SUPERFICIE CONSTRUIDA DE TERRAZA: 4,20 m²
SUPERFICIE CONSTRUIDA TOTAL POR VIVIENDA: 156,16 m²

SUPERFICIE UTIL PLANTA SUPERIOR POR VIVIENDA: 52,04 m²
SUPERFICIE UTIL PLANTA INFERIOR POR VIVIENDA: 73,60 m²
SUPERFICIE UTIL TOTAL POR VIVIENDA: 125,64 m²

PARCELA 4
656,86 M²



PLANTA PRIMERA

TIPO 2A (E:1/150)

