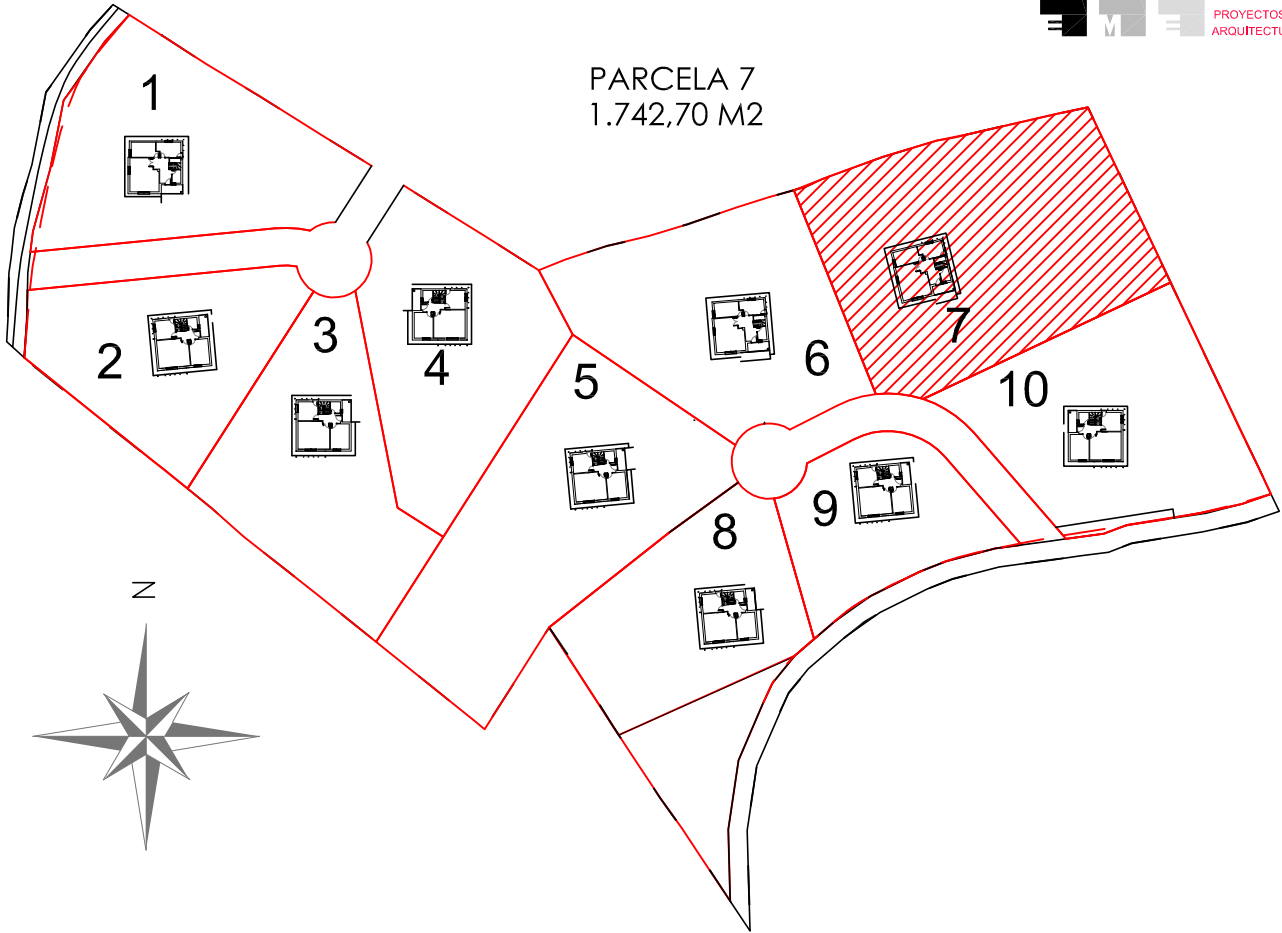
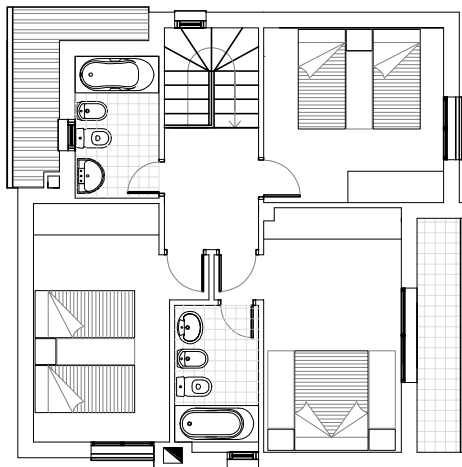


PARCELA 7
1.742,70 M²



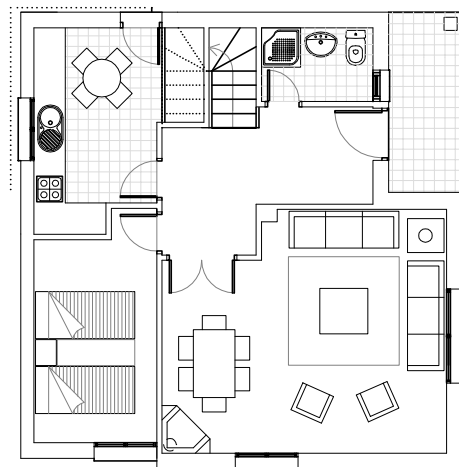
SUPERFICIE CONSTRUIDA PLANTA SUPERIOR POR VIVIENDA: 64,80 m²
 SUPERFICIE CONSTRUIDA PLANTA INFERIOR POR VIVIENDA: 66,83 m²
 SUPERFICIE CONSTRUIDA DE TERRAZA: 4,20 m²
 SUPERFICIE CONSTRUIDA TOTAL POR VIVIENDA: 135,83 m²

SUPERFICIE UTIL PLANTA SUPERIOR POR VIVIENDA: 52,13 m²
 SUPERFICIE UTIL PLANTA INFERIOR POR VIVIENDA: 55,25 m²
 SUPERFICIE UTIL TOTAL POR VIVIENDA: 107,38 m²



PLANTA PRIMERA

VIVIENDA 7



PLANTA BAJA

TIPO 2 (E:1/150)