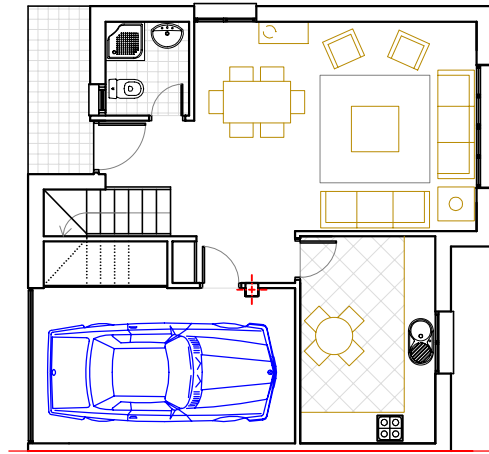


PLANTA BAJA

VIVIENDA 3



PLANTA PRIMERA

TIPO 3B (E:1/150)

SUPERFICIE CONSTRUIDA PLANTA SUPERIOR POR VIVIENDA: 65,80 m²
 SUPERFICIE CONSTRUIDA PLANTA INFERIOR POR VIVIENDA: 70,00 m²
 SUPERFICIE CONSTRUIDA DE TERRAZA: 3,20 m²
 SUPERFICIE CONSTRUIDA TOTAL POR VIVIENDA: 139,00 m²

SUPERFICIE UTIL PLANTA SUPERIOR POR VIVIENDA: 53,79 m²
 SUPERFICIE UTIL PLANTA INFERIOR POR VIVIENDA: 58,92 m²
 SUPERFICIE UTIL TOTAL POR VIVIENDA: 112,71 m²

PARCELA 3
 192,91 M²

