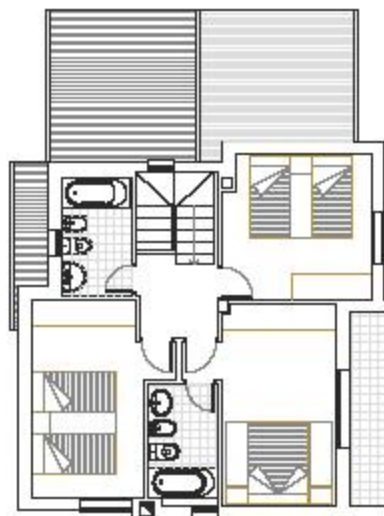


PLANTA BAJA
VIVIENDA 1



PLANTA PRIMERA
TIPO 2B (E:1/150)

SUPERFICIE CONSTRUIDA PLANTA SUPERIOR POR VIVIENDA: 64,70 m²
SUPERFICIE CONSTRUIDA PLANTA INFERIOR POR VIVIENDA: 87,26 m²
SUPERFICIE CONSTRUIDA DE TERRAZA: 4,20 m²
SUPERFICIE CONSTRUIDA TOTAL POR VIVIENDA: 156,16 m²

SUPERFICIE UTIL PLANTA SUPERIOR POR VIVIENDA: 52,04 m²
SUPERFICIE UTIL PLANTA INFERIOR POR VIVIENDA: 73,60 m²
SUPERFICIE UTIL TOTAL POR VIVIENDA: 125,64 m²

PARCELA 1
530,67 M²

