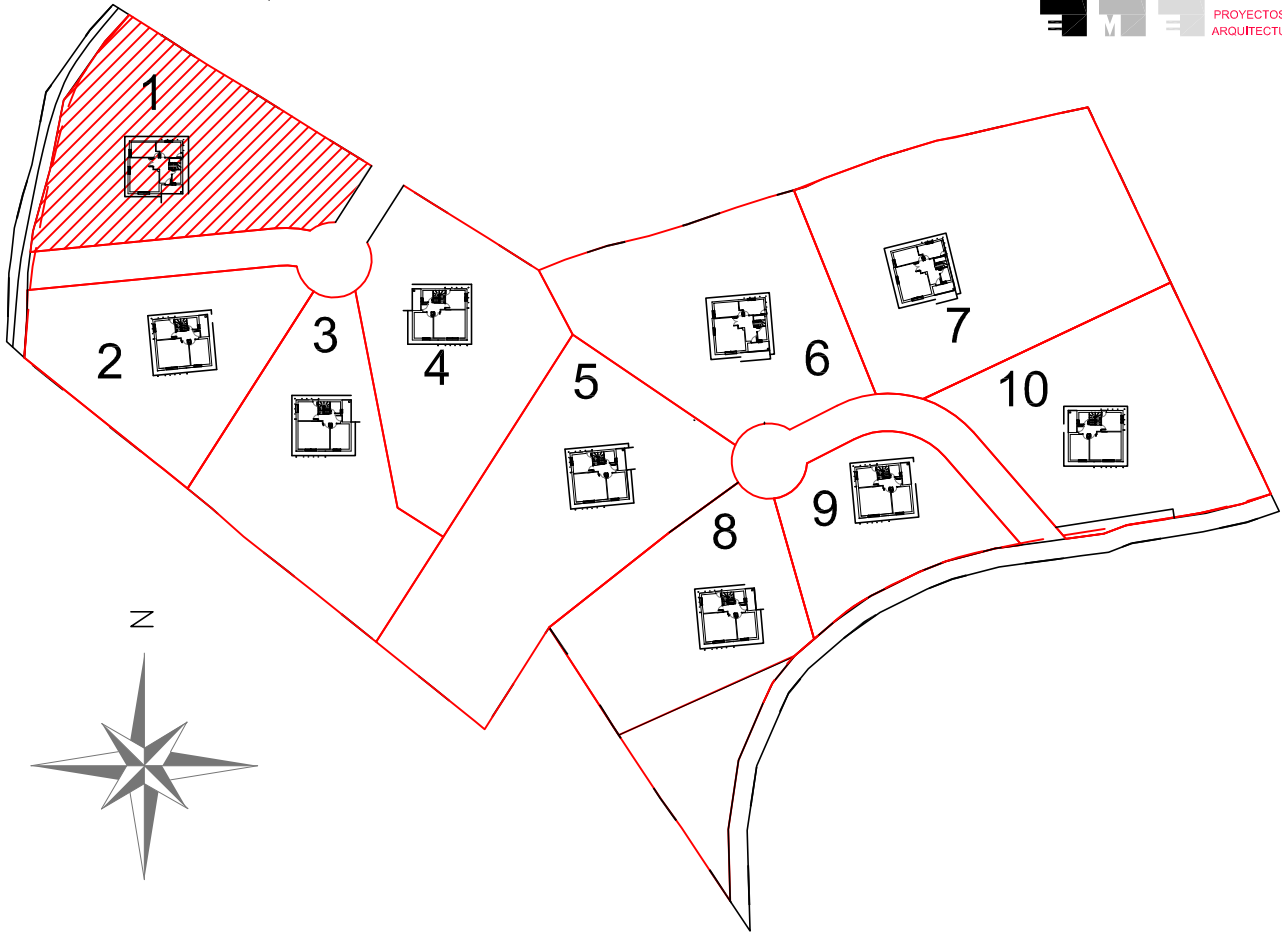
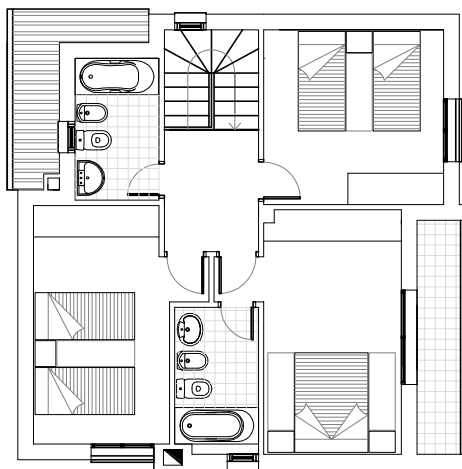


PARCELA 1
1.218,00 M2



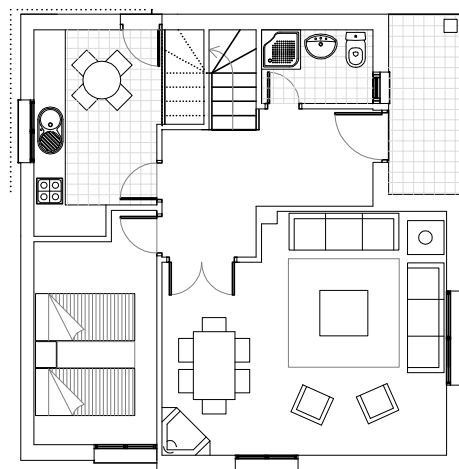
SUPERFICIE CONSTRUIDA PLANTA SUPERIOR POR VIVIENDA: 64,80 m2
SUPERFICIE CONSTRUIDA PLANTA INFERIOR POR VIVIENDA: 66,83 m2
SUPERFICIE CONSTRUIDA DE TERRAZA: 4,20 m2
SUPERFICIE CONSTRUIDA TOTAL POR VIVIENDA: 135,83 m2

SUPERFICIE UTIL PLANTA SUPERIOR POR VIVIENDA: 52,13 m2
SUPERFICIE UTIL PLANTA INFERIOR POR VIVIENDA: 55,25 m2
SUPERFICIE UTIL TOTAL POR VIVIENDA: 107,38 m2



PLANTA PRIMERA

VIVIENDA 1



PLANTA BAJA

TIPO 2 (E:1/150)