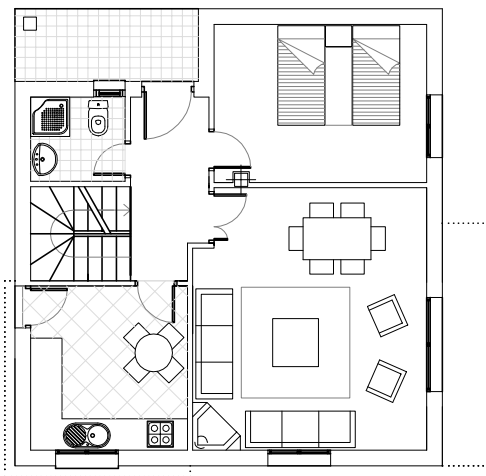


PARCELA 2
959,00 M2

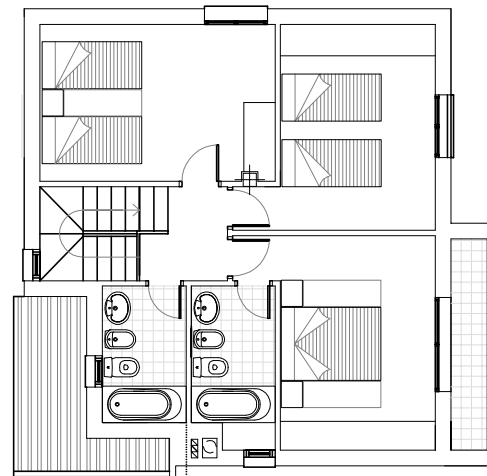
SUPERFICIE CONSTRUIDA PLANTA SUPERIOR POR VIVIENDA: 66,60 m2
 SUPERFICIE CONSTRUIDA PLANTA INFERIOR POR VIVIENDA: 66,50 m2
 SUPERFICIE CONSTRUIDA DE TERRAZA: 3,20 m2
 SUPERFICIE CONSTRUIDA TOTAL POR VIVIENDA: 136,30 m2

SUPERFICIE UTIL PLANTA SUPERIOR POR VIVIENDA: 54,32 m2
 SUPERFICIE UTIL PLANTA INFERIOR POR VIVIENDA: 55,18 m2
 SUPERFICIE UTIL TOTAL POR VIVIENDA: 109,50 m2



PLANTA BAJA

VIVIENDA 2



PLANTA PRIMERA

TIPO 1B (E:1/150)